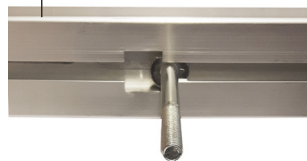


Monteringsanvisning

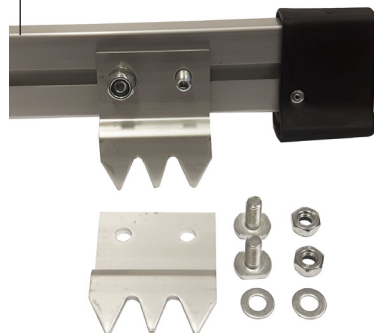
Stigefot med eller uten pigg



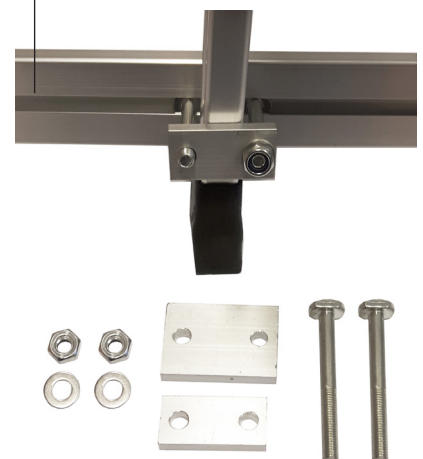
1 Start med å plassere bolter i passende avstand langs stigefoten, stigen skal være sentrert.



2 Hvis pigger skal benyttes må disse plasseres ytterst på hver ende av stigefoten med korte bolter.
Tips: Når ikke i bruk snu piggbraketten så den peker oppover.



3 Stigen festes med lange bolter og passende monteringsbeslag (smalt eller bredt, tilpasset stigevangen).



Montér alltid stigefoten på et plant underlag slik at stigevangen er i 90° på foten og begge sider av foten er i berøring med bakken.

PAKKEN INNEHOLDER:

- 1 stk. Stigefot
- 4 stk. Lange bolter
- 4 stk. Korte bolter
- 8 stk. Muttere
- 8 stk. Skiver
- 2 stk. Brede monteringsbeslag
- 2 stk. Smale monteringsbeslag
- 2 stk. Pigger for jord/is
- 1 stk. Sikkerhetsline (til bruk i frittstående stilling)



TUV testet og sertifisert
etter EN 131 standard